



## Nassräume vielfältig gestalten

- ▶ **Wasserfeste Bauplatte**
- ▶ **Sofortiges Verfliesen ohne Wartezeiten**
- ▶ **Einfache Verarbeitung**
- ▶ **Hohe Tragfähigkeit und Stabilität**

Das lässt keinen kalt.



## Die Trägerplatte für keramische Beläge

Die Austrotherm UNIPLATTE® ist ein ideales Trägerelement aus rosa extrudiertem Polystyrolhartschaum und beidseitiger, mit Textilglasgitter armierter Spezialmörtelbeschichtung. Die Austrotherm UNIPLATTE® ist wasserfest, wärmedämmend und stabil, speziell geeignet als Untergrund für die Fliesenverlegung im Dünnbettverfahren.

### Anwendungsbereich:

Jede einzelne Stärke hat ihren speziellen Anwendungsbereich. Platten von 6 mm bis zu 20 mm finden hauptsächlich als Ansetzuntergrund für die Verarbeitung von keramischen Fliesen und Platten im Dünnbettverfahren Verwendung. Mit den dickeren Platten von 30 mm bis 120 mm lassen sich auch konstruktive Problemstellungen schnell lösen. Die Austrotherm UNIPLATTE® eignet sich zum Verkleiden von Wand- und Bodenflächen im Trocken- sowie Nassbereich und für den Innen- und Außenbereich in Verbindung mit Abdichtungen.

### Das Komplettprogramm:

Mit dem richtigen Zubehör sind den vielseitigen Anwendungsmöglichkeiten der Austrotherm UNIPLATTE® keine Grenzen gesetzt. Anschlussklammern, Dichtband sowie Dübel und Befestigungssätze, die auf den jeweiligen Einsatzzweck abgestimmt sind, bilden mit den Austrotherm UNIPLATTEN® in den Stärken 4, 6, 10, 20, 30, 40, 50, 60, 70, 80, 100, 120 mm und den Abmessungen 600 x 2600 bzw. 600 x 1300 mm ein komplettes System. Fertigteilelemente sind für Rohrverkleidungen, Trennwände oder z. B. Waschtische, Duschtassen und Wannerverkleidungen erhältlich. **NEU:** Dicken bis 120 mm erhältlich!

### Austrotherm UNIPLATTE®

Dicke in mm	Anwendungen
4*, 6*, 10*	Als <b>Ausgleichsplatte</b> z.B. bei halbhoch gefliesten Bädern. Alte Fliesen haben oft eine Dicke von 4 – 6 mm. Raumhohes Neuverfliesen wird ermöglicht, ohne dass die alten Fliesen abgeschlagen werden müssen. Falls im früher üblichen Dickschichtverfahren gefliest wurde, eignet sich die 10 mm-Platte.
12,5	Verwendung u. a. als bündig schließende <b>Anschlussplatte</b> bei Gipskartonplatten im Nass- und Feuchtbereich.
20, 30, 40, 50	Für <b>konstruktive Problemlösungen</b> aller Art, z.B. Verkleidungen, Möbel im Badebereich wie Waschtische und Regale, Vorsatzinstallationen etc.
60, 70, 80	Für <b>konstruktive Problemlösungen</b> aller Art, wenn höhere Stabilität gefragt ist, z. B. für Möbel im Badebereich, bei Stufen.
100, 120	Für <b>konstruktive Problemlösungen</b> aller Art, wenn höhere Stabilität gefragt ist, z. B. bei Balkonen als selbststehende Trennwände etc.

\* Abmessungen: 1300 x 600 mm, Format bei 10 mm und größer: 2600 x 600 mm



## Einfach, rasch und sauber

Die Gestaltungsmöglichkeiten der Austrotherm UNIPLATTE® sind extrem hoch. Durch die leichte Bearbeitbarkeit können die verschiedensten Wünsche der Bauherren leicht umgesetzt werden. Die Austrotherm UNIPLATTE® ist ebenso in der Sanierung wie auch im Neubau einsetzbar.

### Die Vorteile der Austrotherm UNIPLATTE®:

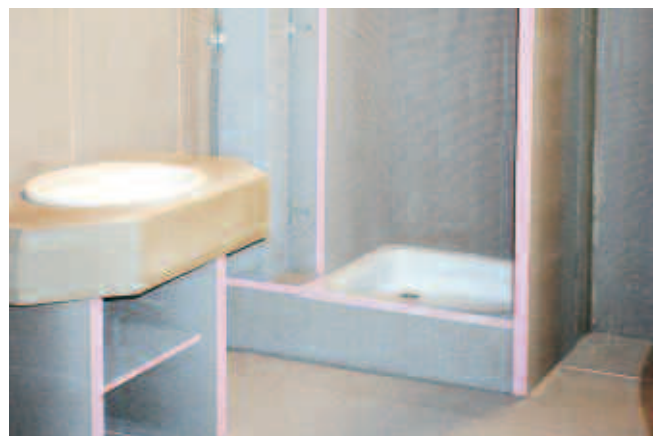
- ▶ Weitgehendst wasserunempfindlich
- ▶ Gestaltungsvielfalt
- ▶ Hervorragende Kleberhaftung
- ▶ Einfaches Zuschneiden
- ▶ Leichtes Gewicht
- ▶ Hochwärmedämmend
- ▶ Maßgenau
- ▶ Planeben
- ▶ Frostbeständig
- ▶ Hohe Druckfestigkeit
- ▶ Schwer brennbar

### Anwendungen:

- ▶ In Verbindung mit Abdichtungen
- ▶ Zur Verkleidung von Wand- und Bodenflächen in Trocken- sowie in Nassräumen
- ▶ Zur Verkleidung von Wand und Boden im Um- und Neubau
- ▶ Zur Herstellung von Konstruktionen, wie z. B. Einbauwaschtische, Regale, Stufen, Wasserbehälter, Ablagen, Rundverkleidungen u.v.m.
- ▶ Zur Herstellung von Trennwänden, wie z. B. bei Duschen, WC-Anlagen usw.
- ▶ Zur Verkleidung von Abflussrohren
- ▶ Zur Überdeckung von Holzböden sowie Holzständerkonstruktionen



Schön ausgebildete Waschtische sind ebenso leicht zu gestalten wie Verkleidungen von Badewannen.



Trennelemente für den Bau von Duschkabinen bieten den optimalen Untergrund für die keramische Verfliesung.

# Austrotherm UNIPLATTE® Trennwandelement



## Austrotherm UNIPLATTE® Trennwandelement

Zur Herstellung von Trennwänden.

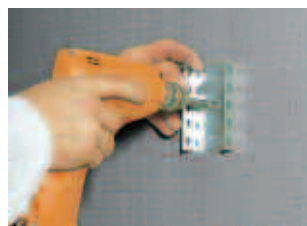
Beim Herstellen von Trennwänden, Ausbilden von Badewannenverkleidungen usw. werden als Montagehilfe am besten Murexin Anschlussklammern verwendet. Diese werden an Wand bzw. Boden geschraubt oder genagelt. Danach wird die Austrotherm UNIPLATTE® in die Klammern eingesetzt, wodurch ein sofortiger Halt der Platte gegeben ist. In Nassräumen sind Wand- und Bodenrisen mittels Dichtband sowie Dichtmanschette abzudichten.

### Stoßausbildung und Abdeckung

Sämtliche Anschlüsse, Innenecken, Wandanschlüsse sowie Boden-Decken-Anschlüsse sind elastisch mit Silikon auszubilden. Ebenfalls sollten alle Kopf- und Längsstöße mit Silikon verklebt werden. Hierzu empfehlen wir Murexin Silikon-dichtung Sanitär. Im Normalbereich müssen sämtliche Kopf- und Längsstöße mit Glasseidengewebe 10 cm Breite überklebt werden. Der Streifen wird in den Fliesenkleber eingelegt und danach verspachtelt. Im unmittelbaren Nassbereich, z. B. Dusche oder überall dort, wo fließendes und stehendes Wasser auftritt, muss anstelle des Gewebestreifens in den Wand- und Bodenrisen das Dichtband eingelegt werden. Die Anbringung des Dichtbandes erfolgt wie neben beschrieben.

### Weiterverarbeitung

Nach dem Aushärten des Klebemörtels (nach ca. 12 Stunden, bei der Verklebung mit Murexin Schnellflexklebemörtel nach ca. 3 Stunden) kann der keramische Belag in Form von Fliesen, Platten oder Mosaik aufgebracht werden. Für die Verlegung der keramischen Beläge gelten die Verarbeitungsrichtlinien von Murexin Fliesenklebemörtel.



Die Murexin Anschlussklammer ist einfach zu befestigen.



Die Austrotherm UNIPLATTE® kann sofort aufgebracht werden. So ist der rechte Winkel gesichert.



Auch die Murexin Verbindungs-klammer ist rasch montiert.



Schon fügt sich eine Austrotherm UNIPLATTE® an die andere.

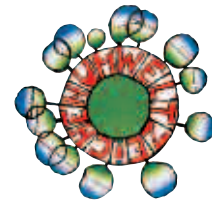


Mit Glasseiden-Gewebestreifen schließen sich Plattenstöße.



Zuletzt Dichtband einlegen, einfach mit Wandglätter verspachteln – fertig ist der glatte Untergrund!

## Austrotherm UNIPLATTE® Flexibel

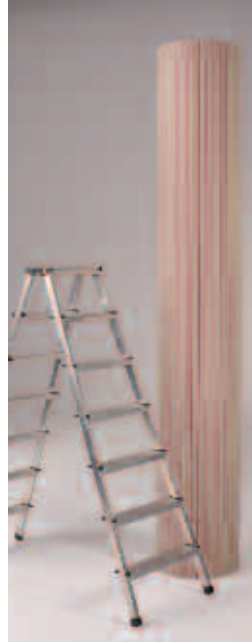


Vorgefertigte Uniplatte zum Verkleiden von runden Bauteilen jeglicher Art.

Beschichtetes, vorgeschchnittenes Trägerelement als Untergrund für die Fliesenverlegung und zum Verkleiden von runden Bauteilen.

- ▶ Freier Gestaltungsspielraum
- ▶ Leichte Verarbeitung
- ▶ Hervorragende Kleberhaftung
- ▶ Nahezu jeder Radius möglich

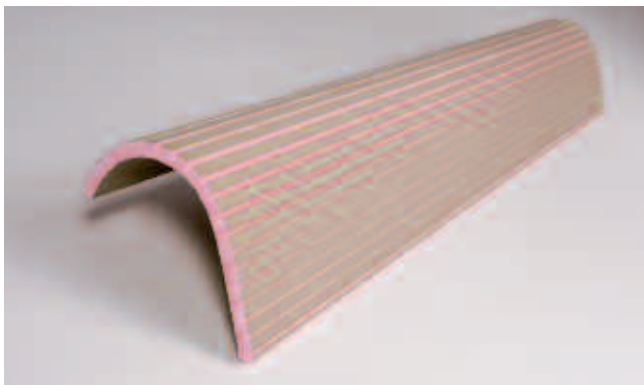
Zur Herstellung von Rundungen an Waschtischen, Badewannen, Säulen und zur kreativen Gestaltung von Wellnessbereichen.



Raumhohe runde Verkleidung mit Austrotherm UNIPLATTE® Flexibel



quer



hoch

Durchmesserberechnung\*) Austrotherm UNIPLATTE® quer

Stärke	Außenradius	Vollkreis
10 mm	189 mm	4,3
12,5 mm	232 mm	3,5
20 mm	363 mm	2,3
30 mm	538 mm	1,6
40 mm	714 mm	1,2
50 mm	890 mm	1,0

Durchmesserberechnung\*) Austrotherm UNIPLATTE® hoch

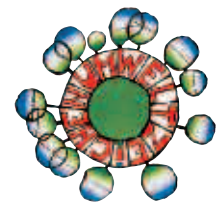
Stärke	Außenradius	Vollkreis
10 mm	189 mm	1,0
12,5 mm	232 mm	0,8
20 mm	363 mm	0,5
30 mm	538 mm	0,4
40 mm	714 mm	0,3
50 mm	890 mm	0,2

\*) Bei den Angaben handelt es sich um ungefähre Berechnungen.

# Austrotherm UNIPLATTE® L-/U-Winkel



## Austrotherm UNIPLATTE® L-/U-Winkel

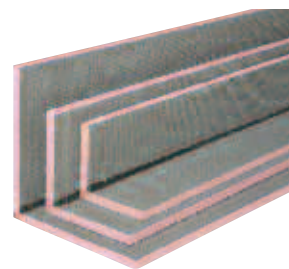


Vorgefertigtes Uniplatten-Winkelement.

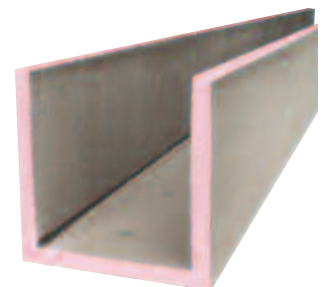
Die Austrotherm UNIPLATTE® L-/U-Winkel sind raumhohe Fertigelemente. Sie erleichtern die sonst kosten- und zeitintensive Herstellung von senkrechten und waagrechten Rohrverkleidungen wesentlich. Aufwändiges Mauern & Verputzen oder Unterkonstruktionen gehören der Vergangenheit an. Den L-/ oder U-Winkel schneidet man lediglich mit einer Säge zu und montiert ihn im Zuge der Fliesenarbeiten.

- ▶ Raumhohes Fertigelement
- ▶ Einfache mechanische Befestigung mittels Eckwinkel
- ▶ Fertiger Fliesenuntergrund

Hinweis: Mit der Austrotherm UNIPLATTE® L-/U-Winkel lassen sich ebenso praktisch individuelle Regal- und Ablageflächen ausbilden. Ihrer Kreativität sind keine Grenzen gesetzt.



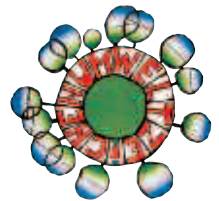
L-Winkel



U-Winkel



## Austrotherm UNIPLATTE® Wannenelement



### Badewannenverkleidung

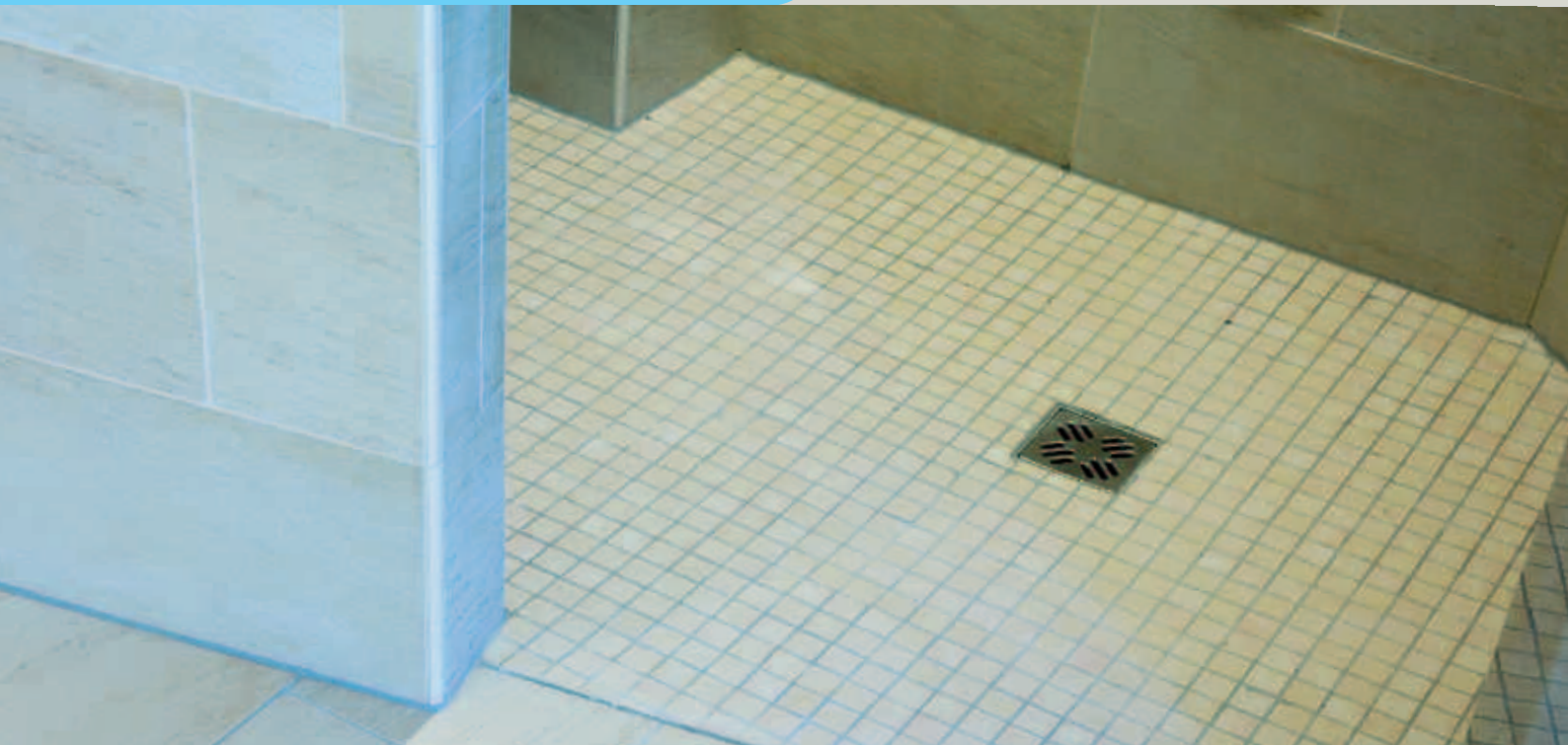
Das Austrotherm UNIPLATTE® Wannenelement ist die Lösung in passender Größe für die längs- und kopfseitige Verkleidung von Standardwannen. Durch die inkludierten höhenverstellbaren Fixier-Füße können Unebenheiten leicht ausgeglichen werden.

- ▶ Einfache mechanische Befestigung mittels Eckwinkel
- ▶ Fertiger Fliesenuntergrund
- ▶ Passgenaue Verkleidungselemente für handelsübliche Badewannen



Praktischer, aus Hartkunststoff gefertigter Stellfuß. Lässt sich einfach mit einem 17er Gabelschlüssel präzise auf die gewünschte Höhe (bis etwa 10 cm) einstellen.

# Austrotherm Duschelement



## Austrotherm Duschelement

Vorgefertigtes barrierefreies Duschbodenelement mit integriertem Ablauf.

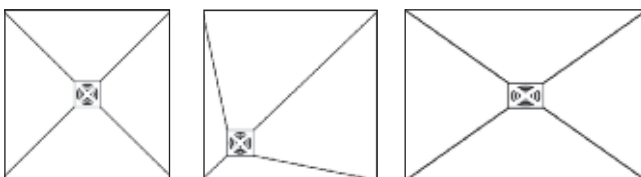
Mit dem AustrothermDuschelement ist u. a. der Bau ebener (bodengleicher) Duschen einfach und schnell durchführbar. Das fertige, direkt verfliesbare Element zeichnet sich durch eine wasserabweisende Beschichtung und wärmedämmende Wirkung (für wohlig warme Füße) aus. Das Gefälle zum Bodenablauf ist vorhanden. Dieser ist durch ein Drehgelenk beliebig verstellbar. Damit ist eine barrierefreie Einrichtung von Sanitäranlagen möglich. Behindertengerechte Ausführungen sowie Sonderformate und verschiedene Bodenabläufe sind auf Anfrage möglich.

**Wärmeleitfähigkeit:  $\lambda_D = 0,030 \text{ W/(mK)}$**

- ▶ Austrotherm Duschelement als Fertigteil
- ▶ Für barrierefreie Nassräume
- ▶ Mit eingebautem Gefälle
- ▶ Direkt verfliesbar
- ▶ Integrierter Abfluss für den schnellen Einbau in Sanitärbereichen

**NEU:** Basismaterial ist Austrotherm EPS® W 30-PLUS

**NEU:** Höhenverstellbarkeit (Fliesenhöhe) von ca. 8 – 16 mm des Ablaufrahmens. Ablaufleistung: 0,5 l/sek.



Das EPS-Element ist mit einer wasserdichten Beschichtung und einem Gefälle von ca. 3 % zum Ablauf hin versehen.

Quadratisches Duschtassenelemente mit mittig und dezentral eingedichtetem Ablauf sowie rechteckiges Duschtassenelement mit mittig eingedichtetem Ablauf.

## Einfache Verarbeitung



Mit dem Fuchsschwanz oder einem Stanley-Messer lässt sich die Austrotherm UNIPLATTE® schnell und einfach zuschneiden.



Mit der Stichsäge werden z.B. runde Ausschnitte nach der gewünschten Form geschnitten.



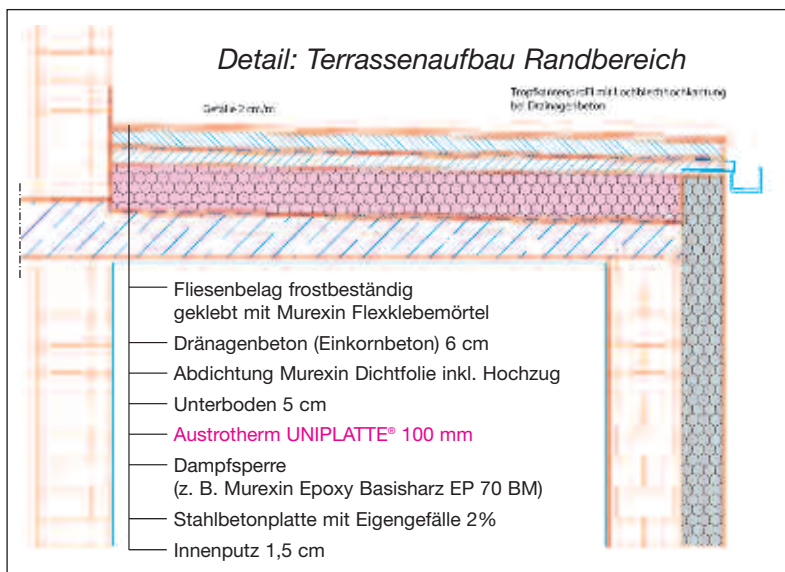
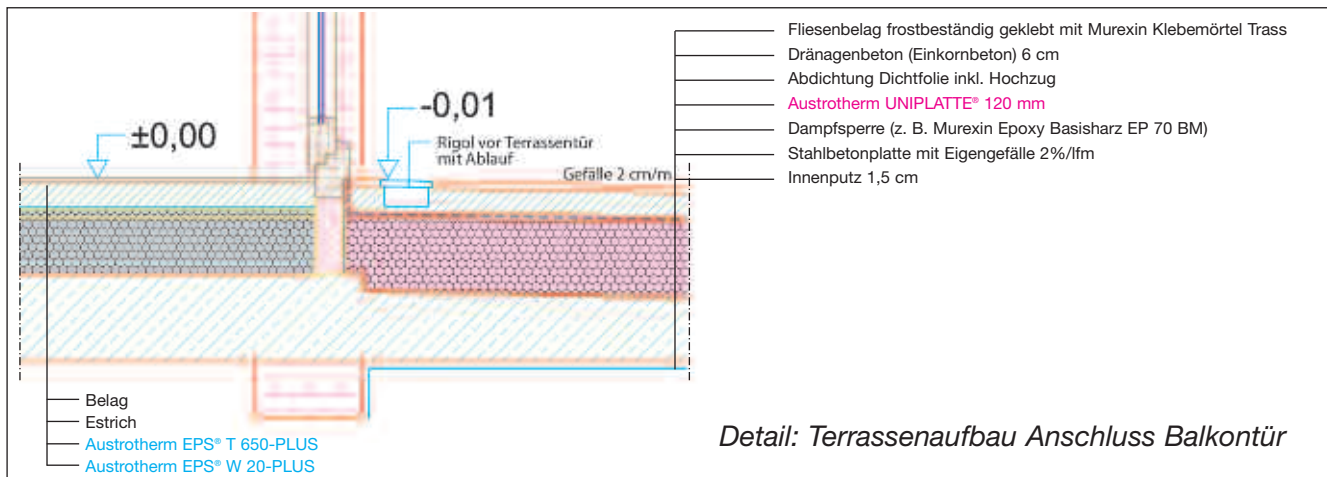
Ein schnellabbindender Baukleber wird punktwise als Kleberpatzen auf die Plattenrückseite aufgetragen.



Der Kleber hält perfekt - auf Estrich sowie Beton. Bei nicht tragfähigen Untergründen ist zusätzlich eine Dübelung auszuführen.

## Terrassenaufbau Warmdachprinzip

Austrotherm Terrassenaufbauten nach dem Warmdachprinzip eignen sich auch perfekt für Terrassen, die über Wohnräumen liegen.



### Empfohlenes Belagsmaterial für Terrassenaufbau:

- ▶ stranggepresste keramische Platten mit niedriger Wasseraufnahmen  $E < 3\%$  nach DIN-EN 121
- ▶ trockengepresste keramische Fliesen und Platten mit niedriger Wasseraufnahme  $E < 3\%$  nach DIN 176 (frostbeständig nach DIN EN ISO 10545-12)
- ▶ Bodenklinkerplatten
- ▶ Natur- und Betonwerkstein

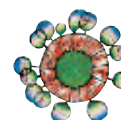
**Beläge in hellen Farben sind zu bevorzugen, um extreme Aufheizungen durch Sonneneinstrahlung zu vermeiden.**

Detailinformationen zur Verarbeitung finden Sie in folgenden Richtlinien:  
 Ö-NORM B 8135 Transmissionswärme, Ö-NORM B 8110-2 Wasserdampfdiffusion, Ö-NORM B 7209 Abdichtungsarbeiten für Bau

Austrotherm UNIPLATTE®		Maße (in mm)	Dicke (in mm)	Verp.-EH
Uniplatte 4	2,5 kg/m <sup>2</sup>	1300 x 600	4	80 Stk./Pal.
Uniplatte 6	2,8 kg/m <sup>2</sup>	1300 x 600	6	160 Stk./Pal.
Uniplatte 10	3,0 kg/m <sup>2</sup>	2600 x 600	10	108 Stk./Pal.
Uniplatte 20	3,2 kg/m <sup>2</sup>	2600 x 600	20	60 Stk./Pal.
Uniplatte 30	3,5 kg/m <sup>2</sup>	2600 x 600	30	40 Stk./Pal.
Uniplatte 40	3,7 kg/m <sup>2</sup>	2600 x 600	40	30 Stk./Pal.
Uniplatte 50	4,2 kg/m <sup>2</sup>	2600 x 600	50	24 Stk./Pal.
Uniplatte 120	8,23 kg/m <sup>2</sup>	2600 x 600	120	10 Stk./Pal.
Austrotherm UNIPLATTE® L-Winkel*		Maße (in mm)	Dicke (in mm)	Verp.-EH
L-Rohrkasten 15/15		2600 x 150/150	20	60 Stk./Pal.
L-Rohrkasten 20/20		2600 x 200/200	20	40 Stk./Pal.
L-Rohrkasten 30/30		2600 x 300/300	20	40 Stk./Pal.
L-Rohrkasten 40/20		2600 x 400/200	20	40 Stk./Pal.
Austrotherm UNIPLATTE® U-Winkel*		Maße (in mm)	Dicke (in mm)	Verp.-EH
U-Rohrkasten 2/2/2		2600 x 200/200/200	20	50 Stk./Pal.
U-Rohrkasten 2/4/2		2600 x 200/400/200	20	20 Stk./Pal.
U-Rohrkasten 3/6/3		2600 x 300/600/300	20	12 Stk./Pal.
Austrotherm UNIPLATTE® Wannenelement		Maße (in mm)	Dicke (in mm)	Verp.-EH
Kopfstück 730 (inkl. 1 Stellfuß)		730 x 600	30	30 Stk./Pal.
Langstück 1770 (inkl. 2 Stellfüße)		1770 x 600	30	30 Stk./Pal.
Langstück 2100 (inkl. 2 Stellfüße)		2100 x 600	30	30 Stk./Pal.
Austrotherm UNIPLATTE® Duschelement*		Maße (in mm)	Dicke (in mm)	Verp.-EH
Duschelement 900		900 x 900	50	1 Stk./Ktn.
Duschelement 1200		1200 x 1200	50	1 Stk./Ktn.
Austrotherm UNIPLATTE® Trennwandelement*		Maße (in mm)	Dicke (in mm)	Verp.-EH
Trennelement 900 (2-teilig)		2000 x 600 + 2000 x 300	50	10 Stk./Pal.
Trennelement 1200 (2-teilig)		2000 x 600 + 2000 x 600	50	10 Stk./Pal.

## Technische Eigenschaften des Polystyrol-Extruderschaums (Mittelwerte):

Druckfestigkeit:	0,30 N/mm <sup>2</sup>
Wärmeleitfähigkeit: $\lambda$	0,035 W/mK
Diffusionswiderstandszahl: $\mu$	100-200
Wasseraufnahme kapillar:	keine
Anwendungsgrenztemperatur:	70 °C
Brandverhalten:	nach EN 13164: E
Brennbarkeitsklasse:	B1, schwer brennbar gemäß ÖNORM B3800/Teil 1 DIN 4102 EN 13164



### Lagerung:

Alle Austrotherm UNIPLATTEN® sind eben liegend und trocken zu lagern. Die Austrotherm UNIPLATTE® darf nicht mit lösungsmittelhaltigen Substanzen in Verbindung gebracht werden.

### Hinweise:

Die Angaben in dieser Druckschrift sollten Sie nach heutigem Stand der Technik unverbindlich beraten. Schutzrechte sind gegebenenfalls zu beachten. Rechtsverbindlichkeiten können nicht abgeleitet werden.

### Neu:

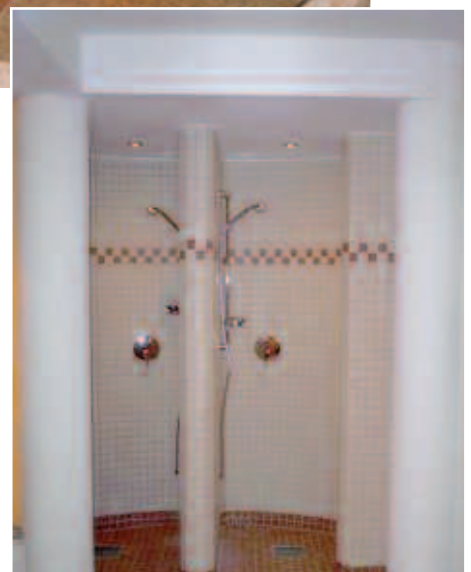
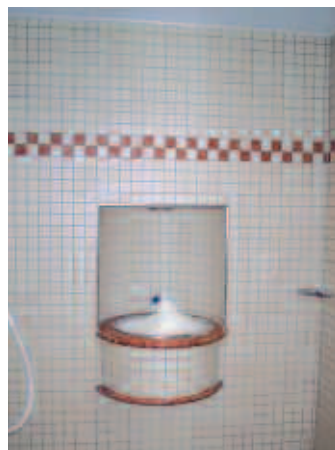
Basismaterial ist Austrotherm TOP® mit guten ökologischen Eigenschaften, da der Zellinhalt Luft ist.



## Tiroler Jungbrunnen!

### Städtische Sauna- und Wellnessanlage in Schwaz/Tirol

Mit den individuellen Gestaltungsmöglichkeiten und der leichten Bearbeitbarkeit der Austrotherm UNIPLATTE® entstand unter dem Architekten Bichler-Erber eine kreative Vitalwelt, die mit ihrer Gestaltungsvielfalt begeisterte. Bürgermeister Lindtner freut sich über den Generalumbau des städtischen Schwimmbades, denn der mit Elementen von Austrotherm® ausgestattete Entspannungsbereich wird bereits begeistert genutzt.





Ihr Händler:

Technische Änderungen und Irrtümer vorbehalten. Uniplatte Nr. 1/2009



**Austrotherm GmbH,**  
A-2754 Wopfing, Friedrich Schmid-Straße 165,  
Tel.: 02633/401-0, Fax: 02633/401-270  
e-mail: [info@austrotherm.at](mailto:info@austrotherm.at), [www.austrotherm.com](http://www.austrotherm.com)

Das lässt keinen kalt.

**AUSTROTHERM**  
Dämmstoffe