

# Austrotherm XPS<sup>®</sup> Premium 30 SF



- ▶ Das beste XPS –  $\lambda_D = 0,027 \text{ W}/(\text{mK})$
- ▶ Ausgezeichnete Wärmedämmung
- ▶ Besonders bei engen Platzverhältnissen
- ▶ Weitestgehend wasserunempfindlich

# Austrotherm XPS® Premium 30 SF

## Das bestdämmende XPS

Seit mittlerweile mehr als 60 Jahren hat Austrotherm® seine Kompetenz für Dämmstoffe erarbeitet und mit immer neuen, immer besseren Produkten unter Beweis gestellt. Diese jahrzehntelange Erfahrung macht es möglich Innovationen zu entwickeln, die höchste Ansprüche erfüllen. Durch intensive Forschung konnten die Dämmwerte weiter verbessert werden: Das Ergebnis ist **Austrotherm XPS® Premium 30 SF**. Es dämmt mit einer beeindruckenden Wärmeleitfähigkeit ab  $\lambda_D = 0,027 \text{ W/(mK)}$  bei einer Dicke von 40–400 mm und somit um 23 Prozent besser als Standard-XPS. Damit spielt es seine Vorzüge vor allem bei engen Platzverhältnissen aus. Die neue, höchst wärmedämmende, druckfeste und wasserabweisende Dämmplatte aus XPS dämmt perfekt und spart Platz.

## Austrotherm XPS® Premium 30 SF

Höchstwärmedämmende, druckfeste und wasserabweisende Dämmplatte aus Extruderschaum **mit Stufenfalz**

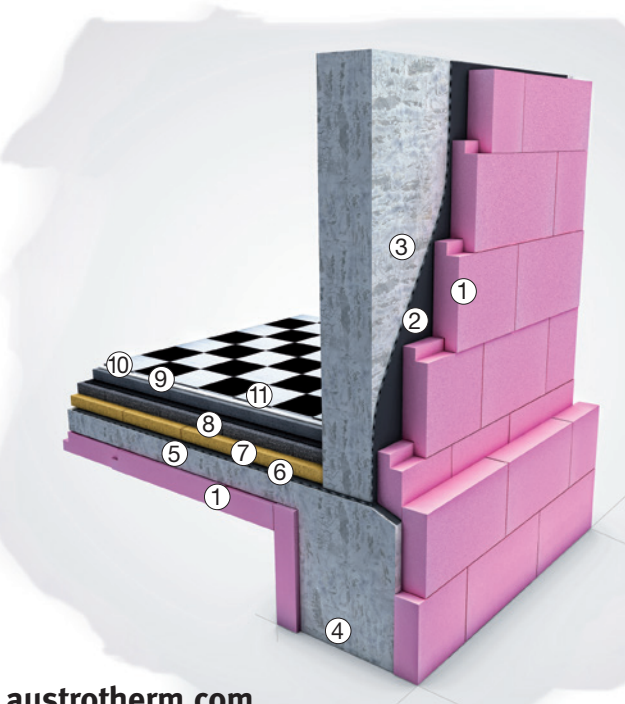


- ▶ Kellerwand außen
- ▶ über und unter Bodenplatte
- ▶ im Umkehrdach, Terrassen- und Parkdach
- ▶ im Plus- bzw. Duodach
- ▶ im Feuchtraum





Produkttyp:	nach ÖNORM B 6000: XPS-G30 (glatte Oberfläche)
Kantenausbildung:	Stufenfalz (SF)
Farbe:	rosa
Nutzmaß:	1250 x 600 mm
Nutzfläche:	0,75 m <sup>2</sup> pro Platte
Druckfestigkeit:	≥ 300 kPa (≥ 30 t/m <sup>2</sup> )
Plattenformat:	1265 x 615 mm

## Anwendungsbeispiel

Perimeterdämmung bei unterkellertem Gebäude mit Streifenfundament



- 1 Austrotherm XPS® Premium 30 SF
- 2 Feuchtigkeitsabdichtung (vertikal)
- 3 Kellermauerwerk
- 4 Streifenfundament
- 5 Bodenplatte
- 6 Feuchtigkeitsabdichtung (horizontal)
- 7 Austrotherm Resolution® Boden
- 8 Austrotherm EPS® T 650-PLUS
- 9 Trennschicht
- 10 Estrich
- 11 Keramischer Belag

-  Höchst wärmedämmend – **das beste XPS**,  
 $\lambda_D = 0,027 \text{ W/(mK)}$
-  Dämmt perfekt – besonders bei engen  
Platzverhältnissen
-  Ist für den geförderten Wohnbau geeignet
-  Weitestgehend wasserunempfindlich